



OSIEDLE POTOKOWA

**RZESZÓW
UL. POTOKOWA
BUDYNEK B**

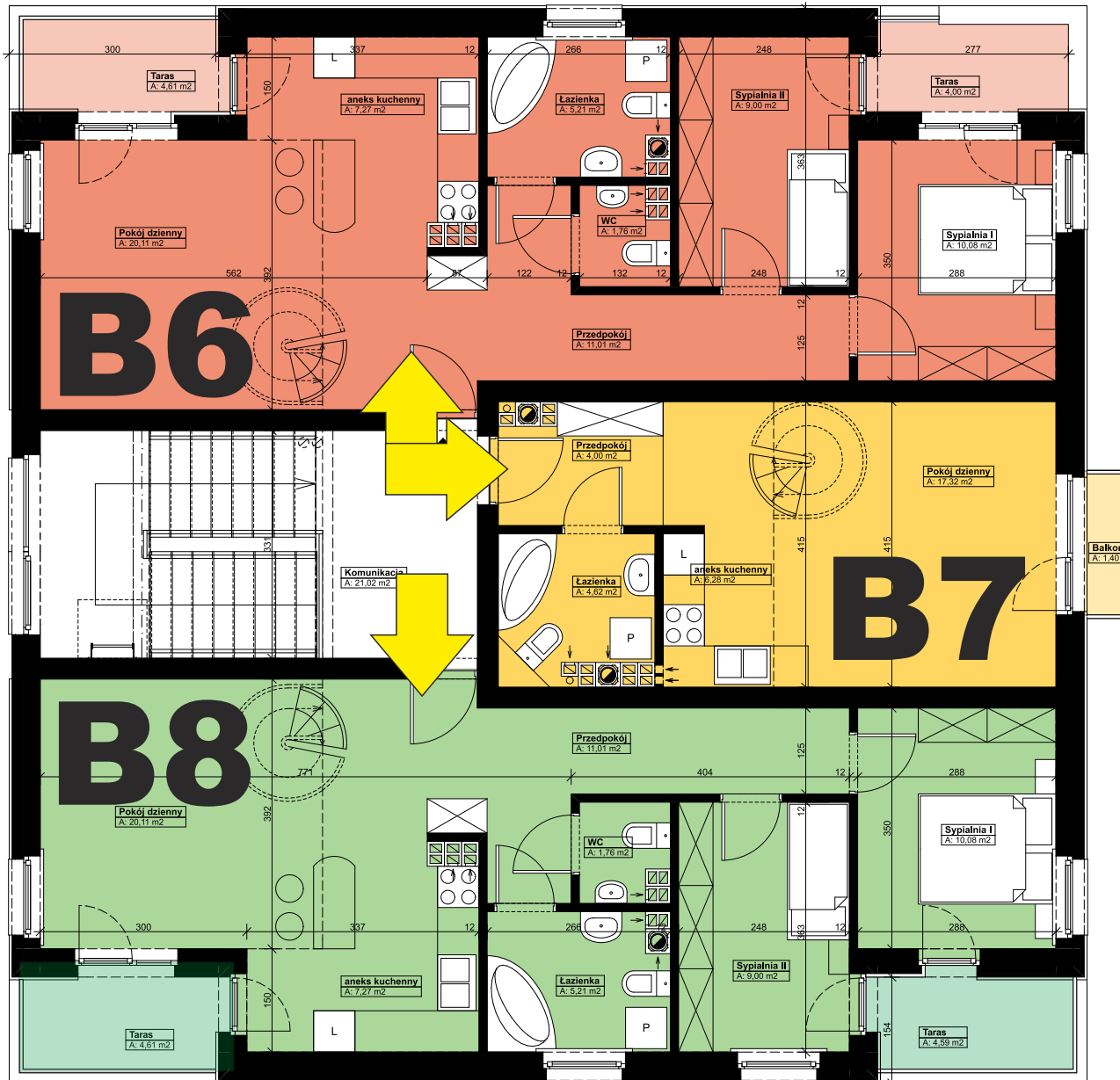
PODDASZE

**Zestawienie powierzchni
użytkowych mieszkań:**

B6: 72,74m², w tym
- poziom I - 64,44 m²
- antresola - 8,30 m² (37,53m²)

B7: 55,47m², w tym
- poziom I - 32,22 m²
- antresola - 23,25 m²

B7: 72,74m², w tym
- poziom I - 64,44 m²
- antresola - 8,30 m² (37,53m²)





OSIEDLE POTOKOWA

**RZESZÓW
UL. POTOKOWA
BUDYNEK B**

**PODDASZE
-ANTRESOLA**

